

REVIZE	POPIS REVIZE	DATUM	POZNÁMKA:
00	DOKUMENTACE PRO PROVEDENÍ STAVBY	21.12.2018	-

**POZNÁMKA:**

STAVEBNÍ PRÁCE BUDOU PROVÁDĚNY ZA PROVOZU OBJEKTU! POSTUP VÝSTAVBY JE ROZDĚLEN DO FÁZÍ, V RÁMCI KTERÝCH BUDE DOCHÁZET K DÍLČÍM OMEZENÍM PROVOZU. STATICKÝ NÁVRH NOVÝCH NOSNÝCH KONSTRUKCÍ A ÚPRAV KONSTRUKCÍ STÁVAJÍCÍCH OBJEKTŮ JE PODROBNĚ ZPRACOVÁN ČÁSTÍ PD 200-KONSTRUKČNÍ ŘEŠENÍ. VE STAVEBNÍ ČÁSTI JSOU TYTO KONSTRUKCE ROZMĚROVĚ ZOHLEDNĚNY. SKLADBY ZÁKLADNÍCH STAVEBNÍCH KONSTRUKCÍ JSOU PODROBNĚ POPSÁNY V SAMOSTATNĚ SLOŽCE TĚTO PD (TABULKY SKLADEB A POVRCHŮ). KÓTY VE VÝKRESOVÝCH PŘÍLOHÁCH JSOU SKLADEBNĚ ROZMĚRY KONSTRUKCÍ. TATO PD NENAHRAŽUJE DÍLENSKOU DOKUMENTACI A ZADAVATEL UMOŽŇUJE, V ROZSAHU A DLE PODMÍNEK VÝBĚROVÉHO ŘÍZENÍ, POUŽÍT JINÝCH, AVŠAK KVALITATIVNĚ A TECHNICKY SROVNATELNÝCH VÝROBKŮ. MATERIÁLŮ A TECHNICKÝCH ŘEŠENÍ ZA PŘEDPOKLADU, ŽE TYTO BUDOU MÍT TECHNICKÉ A ESTETICKÉ PARAMETRY SHODNÉ NEBO VYŠŠÍ. VEŠKERÁ DÍLČÍ DÍLENSKÁ DOKUMENTACE DODAVATELŮ BUDE ODSOUHLASENA PROJEKTANTEM. NA PROVEDENÍ ZMĚN V PROJEKTU JE ZAPOTŘEBÍ PÍSEMNÝ SOUHLAS PROJEKTANTA. ZA ZMĚNY PROVEDENÉ BEZ JEHO SOUHLASU, NEPŘEBÍRÁ PROJEKTANT ODPOVĚDNOST. OBJEKT BYL NAVRHOVÁN A BUDE REALIZOVÁN DLE PLATNÝCH ČSN, EN A SOUVISEJÍCÍCH PŘEDPISŮ, PŘI DODRŽENÍ PRAVIDEL BEZPEČNOSTI PRÁCE A OCHRANY ZDRAVÍ. VEŠKERÉ ROZMĚRY, KTERÉ MAJÍ VAZBU NA STÁVAJÍCÍ KONSTRUKCE, NUTNO OVĚŘIT NA STAVBĚ! PŘI PROVÁDĚNÍ PRACÍ JE NUTNÉ ZOHLEDNIT STAVEBNÍ ÚPRAVY NAVAZUJÍCÍCH PROFESÍ. ZDĚNÉ KONSTRUKCE NOVÝCH PŘÍČEK A STĚN BUDOU ŘÁDNĚ PROVÁZÁNY SE STÁVAJÍCÍM ZDIVEM, POKUD NENÍ V KONKRÉTNÍM PŘÍPADĚ STANOVENO JINAK. VEŠKERÉ KLEMPÍŘSKÉ PRÁCE BUDOU PROVÁDĚNY V SOULADU S ČSN 73 36 10 PROSTUPY PRO PÁTEŘNÍ TRASY INSTALACÍ, VYŽADUJÍCÍ STATICKÉ ZAJIŠTĚNÍ. JSOU ZAKRESLENY VE VÝKRESOVÉ ČÁSTI STAVEBNÍHO ŘEŠENÍ A ZOHLEDNĚNY V ČÁSTI STATIKY. DÍLČÍ PROSTUPY PRO KONCOVÉ PRVKY TZB A PRŮRAZY PRO INSTALACE DO PRŮMĚRU 150MM, UVAŽUJE PROJEKTANT JAKO DODATEČNĚ VRTANÉ. OTVORY BUDOU VRTÁNY STROJNÍM ZAŘÍZENÍM, NIKOLIV BOURÁNY. PŘED VRTÁNÍM PROVEDE ZHOTOVITEL OVĚŘENÍ POLOHY NOSNÝCH PRVKŮ OCELOVÉ KONSTRUKCE A POLOHY PROSTUPU VE VAZBĚ NA DISPOZIČNÍ ŘEŠENÍ. PO INSTALACI ROZVODŮ BUDOU PROSTUPY ZATĚSNĚNY, V PŘÍPADĚ PROSTUPU V MÍSTĚ POŽÁRNÍHO PŘEDĚLU OPATŘENY POŽÁRNÍ UCPÁVKOU. POŽÁRNÍ TĚSNĚNÍ PROSTUPŮ INSTALACÍ BUDE PROVEDENO DLE POŽADAVKŮ PROJEKTU POŽÁRNÍ BEZPEČNOSTI A JE SPECIFIKOVÁNO ZPRACOVATELEM PROFESÍ. ČLENĚNÍ, SPÁROŘEZ, TYP A VÝŠKY PODHLEDŮ A KAPOTÁŽÍ STEJNĚ JAKO KOORDINACE KONCOVÝCH PRVKŮ, JSOU ZAKRESLENY VE VÝKRESECH PODHLEDŮ. POKUD STUPAČKA PROCHÁZÍ Z RŮZNÝCH POŽÁRNÍCH ÚSEKŮ, MUSÍ BÝT V ÚROVNI STROPNÍ DESKY ODDĚLENY POŽÁRNÍ UCPÁVKOU. ZDĚNÉ STĚNY A PŘÍČKY, KONSTRUKCE OPLÁŠTĚNÍ ZE SÁDROKARTONOVÝCH DESEK BUDOU PROVÁDĚNY DLE TECHNOLOGICKÉHO PROVÁDĚČÍHO PŘEDPISU VÝROBCE, SOUČÁSTÍ DODÁVKY SDK PŘÍČEK JSOU SYSTÉMOVĚ ZTUŽUJÍCÍ KONSTRUKCE PRO UKOTVENÍ A VYNEŠENÍ ZÁVĚSNÝCH STAVEBNÍCH PRVKŮ. HYDROIZOLACE STŘEŠNÍHO PLÁŠTĚ - SYSTÉMOVĚ ŘEŠENÍ VČ. PROVEDENÍ DETAILŮ (ZESÍLENÍ V KRITICKÝCH MÍSTECH, DILATACÍCH APOD...)

**±0,000 = 379,310 m n.m.**

SOUŘ. SYSTÉM S-JTSK / GRID SYSTEM S-JTSK,  
VÝŠKOVÝ SYSTÉM BpV / VERTICAL SYSTEM BpV

SCHEMA / SCHEME

GENERÁLNÍ PROJEKTANT / HEAD DESIGNER		OBJEDNATEL / CLIENT	
 <b>OBERMEYER HELIKA a.s.</b>		 <b>MĚSTO LANŠKROUN</b>	
BERANOVÝCH 65 P.O.BOX 4, 199 21 PRAHA 9 TEL.: +420 281 097 222 EMAIL: info@obermeyer.cz		Město Lanškroun nám. J. M. Marků 12 Lanškroun - Vnitřní Město 56 301 Lanškroun	
PROJEKTANT / DESIGNER		VYPRACOVAL / DRAWN BY	KONTROLOVAL / CHECKER
<b>Ing. Pavel Gál</b>		Ing. Pavel Gál	Ing. Jiří Voslář
TRÁVNÍK 2088 STARÉ MĚSTO 686 03 TEL.: +420 732 989 815 EMAIL: gal.pavel@outlook.cz		ZODP. PROJEKTANT / RESPONSIBLE	SCHVÁLIL / APPROVER
		Ing. Pavel Gál	Ing. Jiří Voslář

NÁZEV ZAKÁZKY / PROJECT NAME

**POLIKLINIKA LANŠKROUN**

STUPEŇ PD / PROJECT STAGE	MĚŘÍTKO / SCALE	DATUM VYDÁNÍ / DATE OF ISSUE	POČET A4 / NUMBER OF A4
DOKUMENTACE PRO PROVEDENÍ STAVBY	1:10, 1:5	21.12.2018	16 x A4

NÁZEV OBJEKTU SO/IO / OBJECT NAME

**Poliklinika SO001**

NÁZEV PROFESNÍHO DÍLU / PROFESSION PART

**ARCHITEKTONICKO STAVEBNÍ**

NÁZEV DOKUMENTU / DOCUMENT NAME

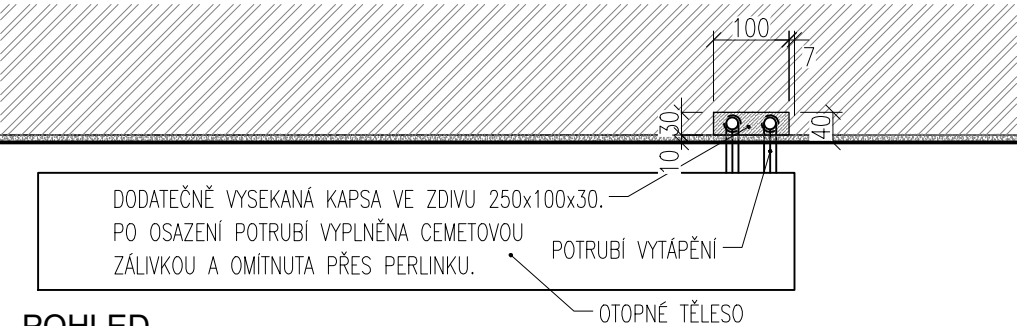
**Kniha detailů fáze 1**

NÁZEV SOUBORU / FILE NAME								KOPIE / COPY
1110636 _ DPS _ _ D _ 001 _ 100 _ _ 3901 _								
ČÍSLO PROJEKTU PROJECT NUMBER	STUPEŇ PD PROJECT STAGE	OBCHODNÍ SOUBOR BUSINESS PART	ČÁST PART	SO / IO OBJECT NAME	PROFESNÍ DÍL PROF. PART	DILATACE DILATATION	ČÍSLO DOKUMENTU DOCUMENT NUMBER	REVIZE REVISION

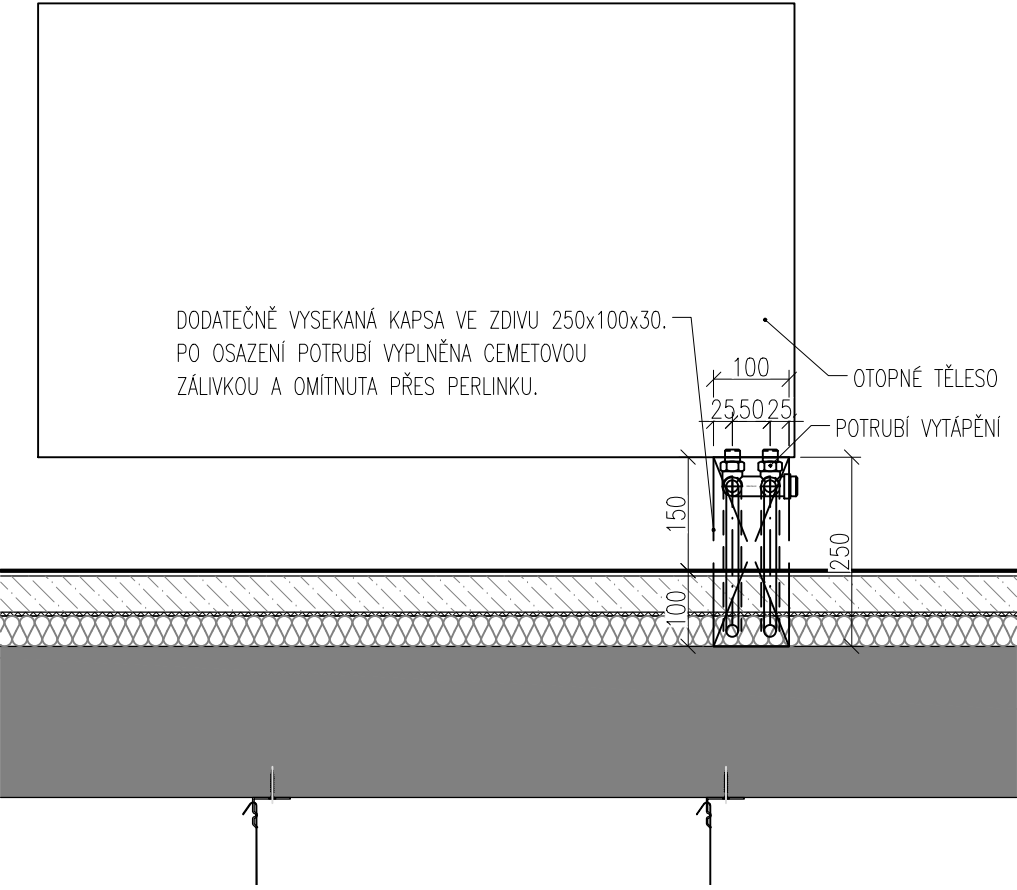
# SEZNAM DETAILŮ

- 1) DETAIL DRÁŽKA PRO UTCH
- 2) DETAIL ŘÍMSY U STŘECHY
- 3) DETAIL ATIKY U PROSKLENÉ FASÁDY
- 4) DETAIL ATIKY
- 5) DETAIL FASÁDY U TERASY
- 6) DETAIL MEZI PLOCHOU A ŠIKMOU STŘECHOU
- 7) DETAIL SVODU VE FASÁDĚ
- 8) DETAIL NADPRAŽÍ OKNA S VNĚJŠÍ ŽALUZÍÍ
- 9) DETAIL NADPRAŽÍ OKNA
- 10) DETAIL STŘEŠNÍ VPUSTI
- 11) DETAIL PROSTUPU VZT
- 12) DETAIL NÁVAZNOSTI STŘECHY NA KOMÍN
- 13) DETAILY UKONČENÍ FASÁDY
- 14) DETAIL SVĚTLÍKU

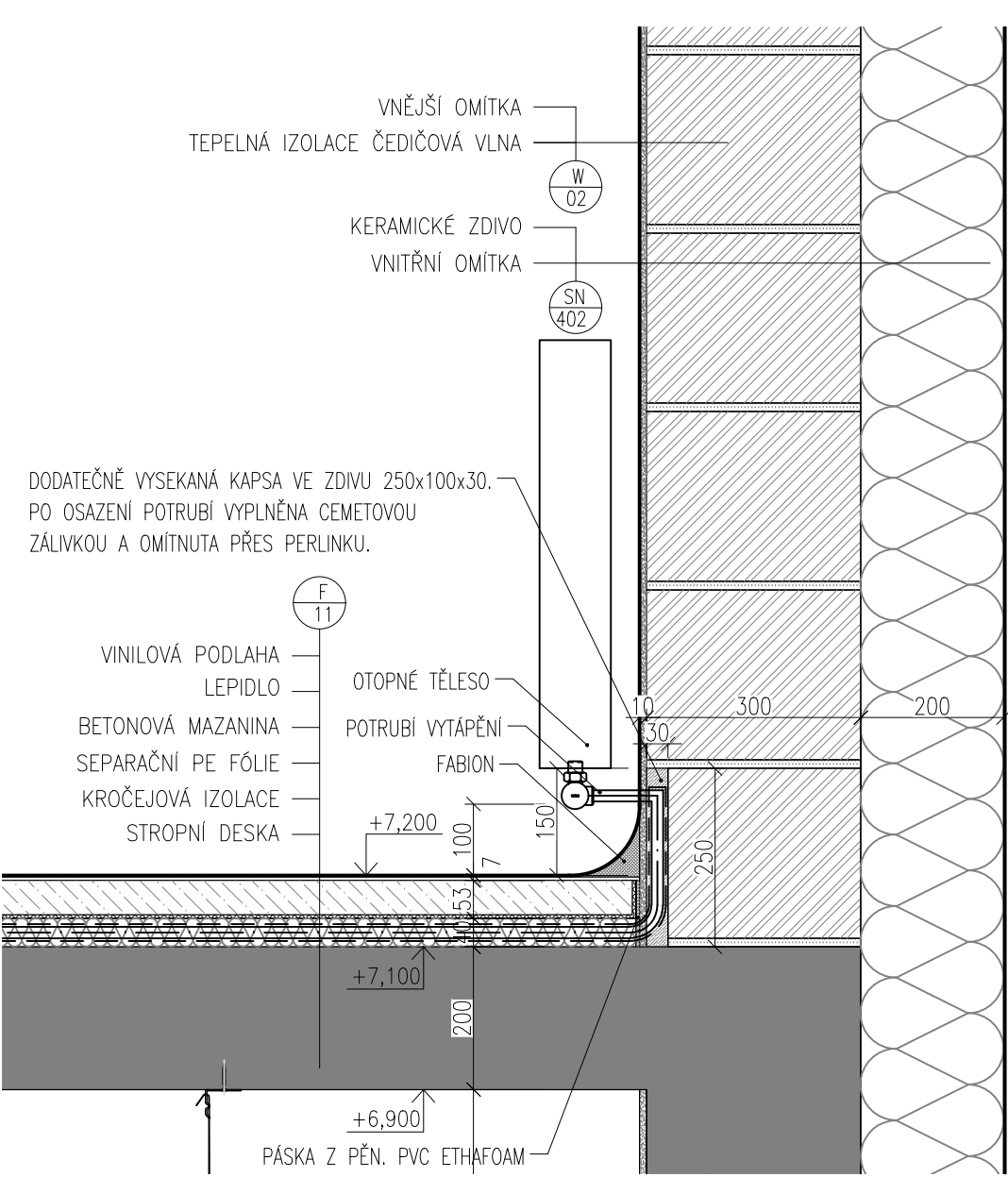
# PŮDORYS



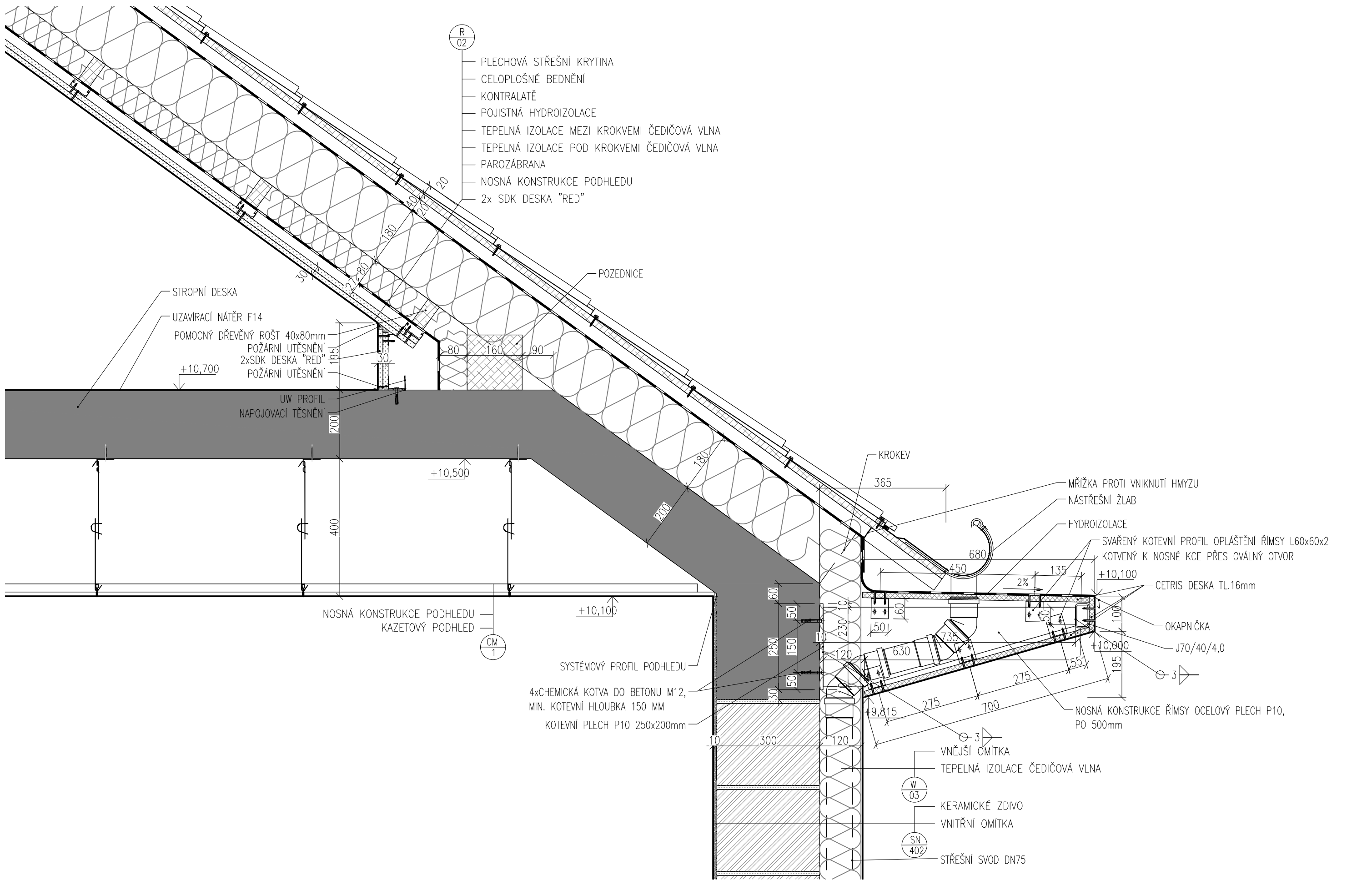
# POHLED



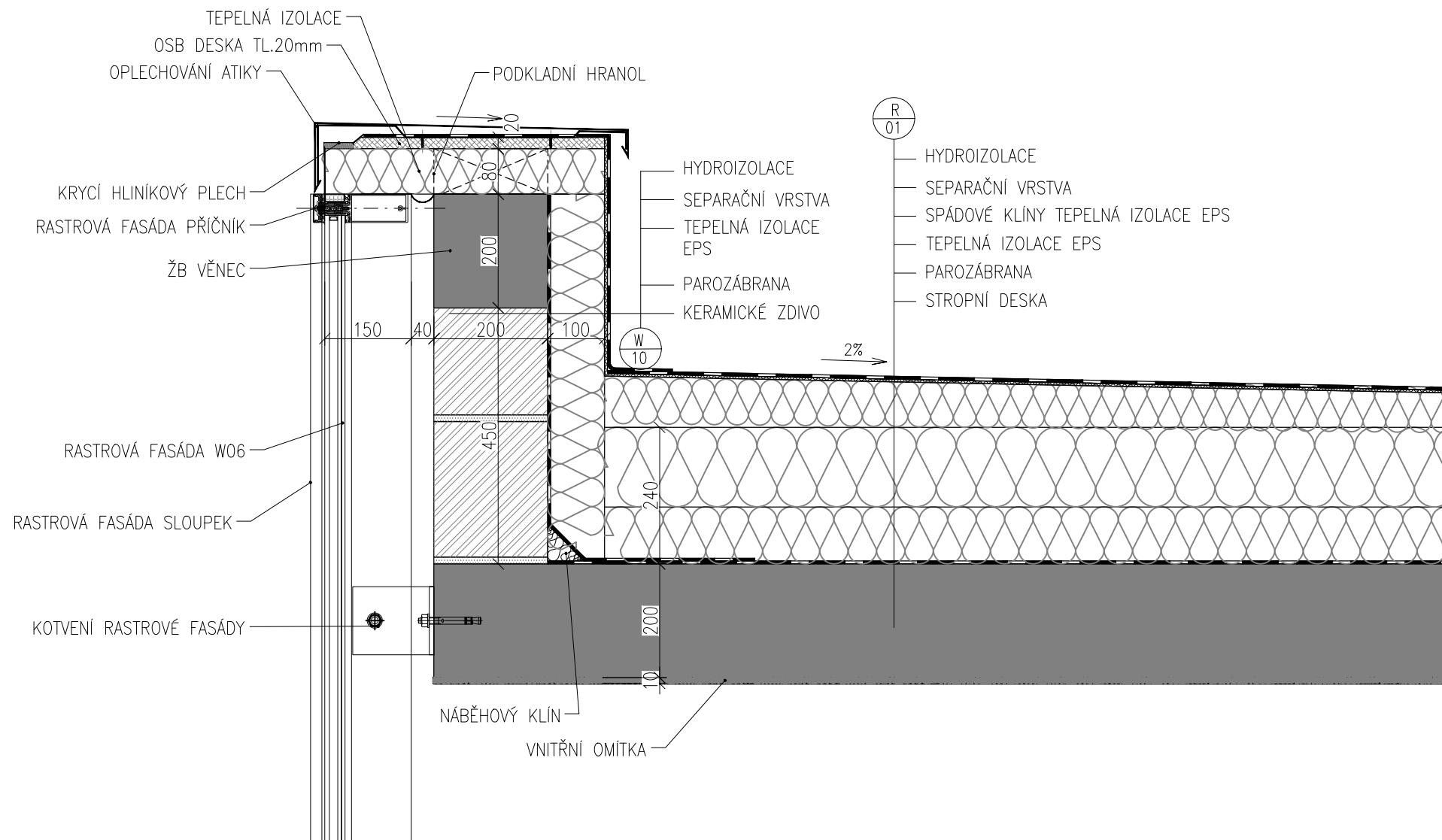
# ŘEZ



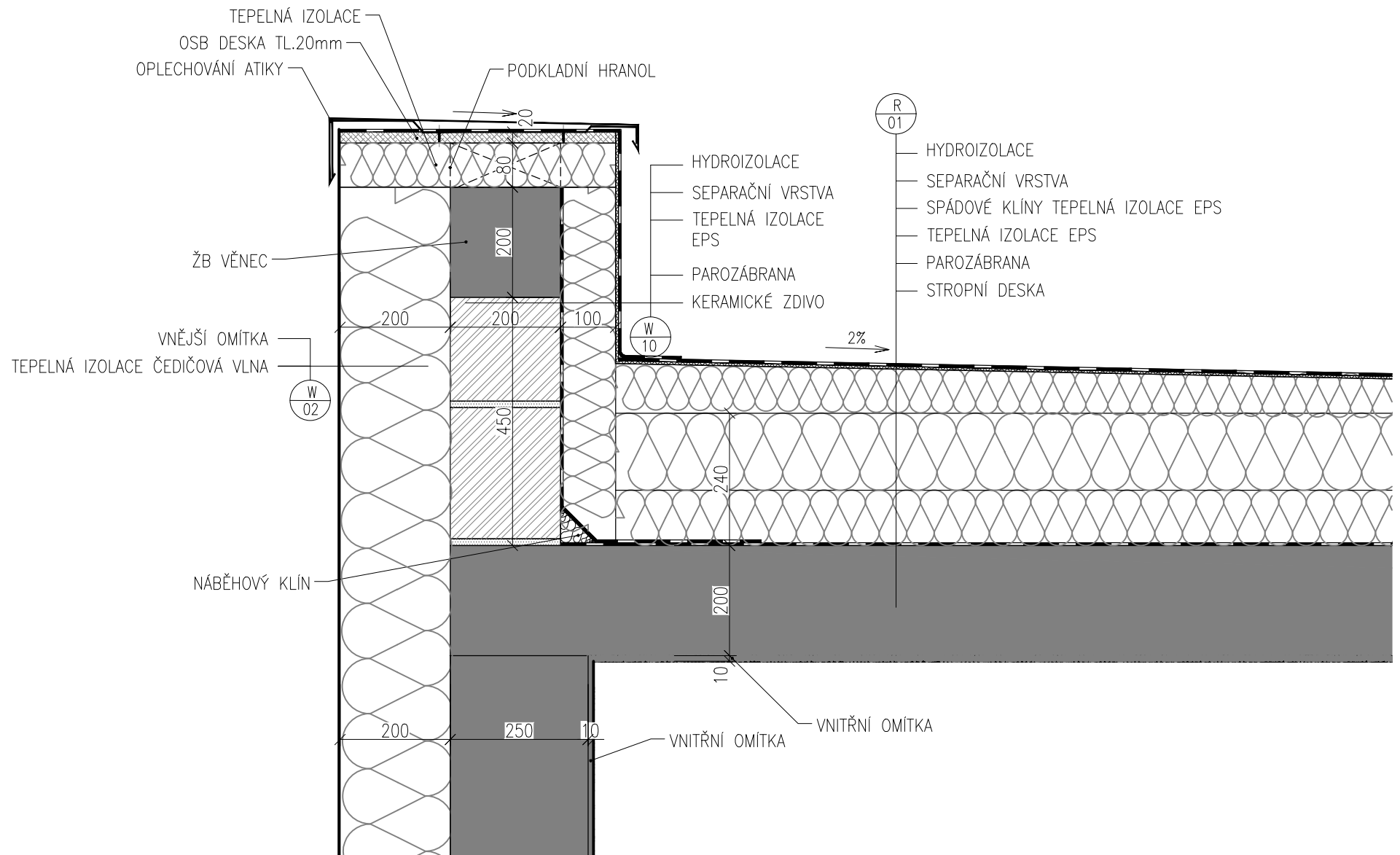
DATUM: 21.12.2018	POLIKLINIKA LANŠKROUN	DPS
REVIZE: 00	DETAIL DRÁŽKA PRO UTCH	01



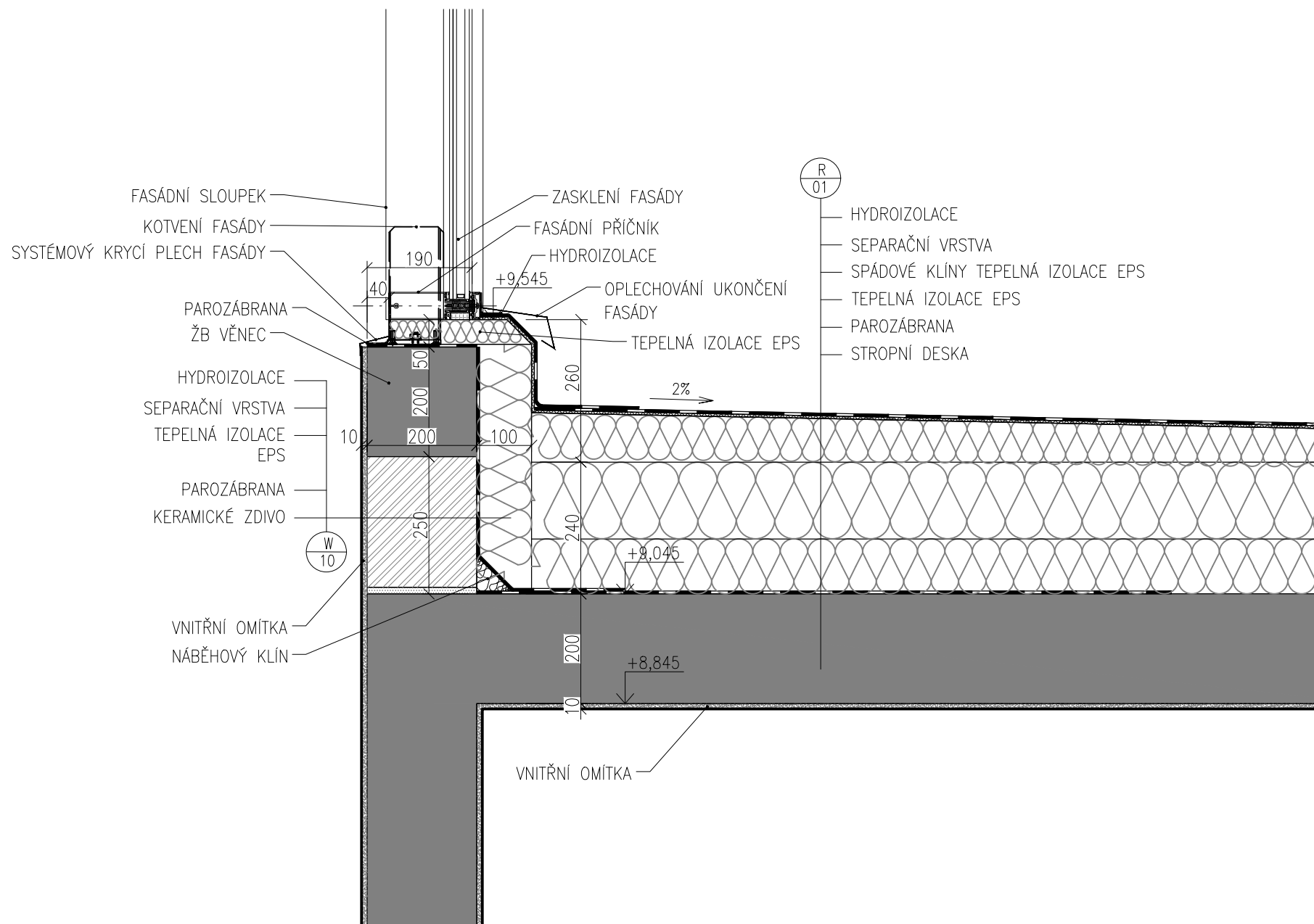
DATUM: 21.12.2018	POLIKLINIKA LANŠKROUN	DPS
REVIZE: 00	DETAIL ŘÍMSY U STŘECHY	02



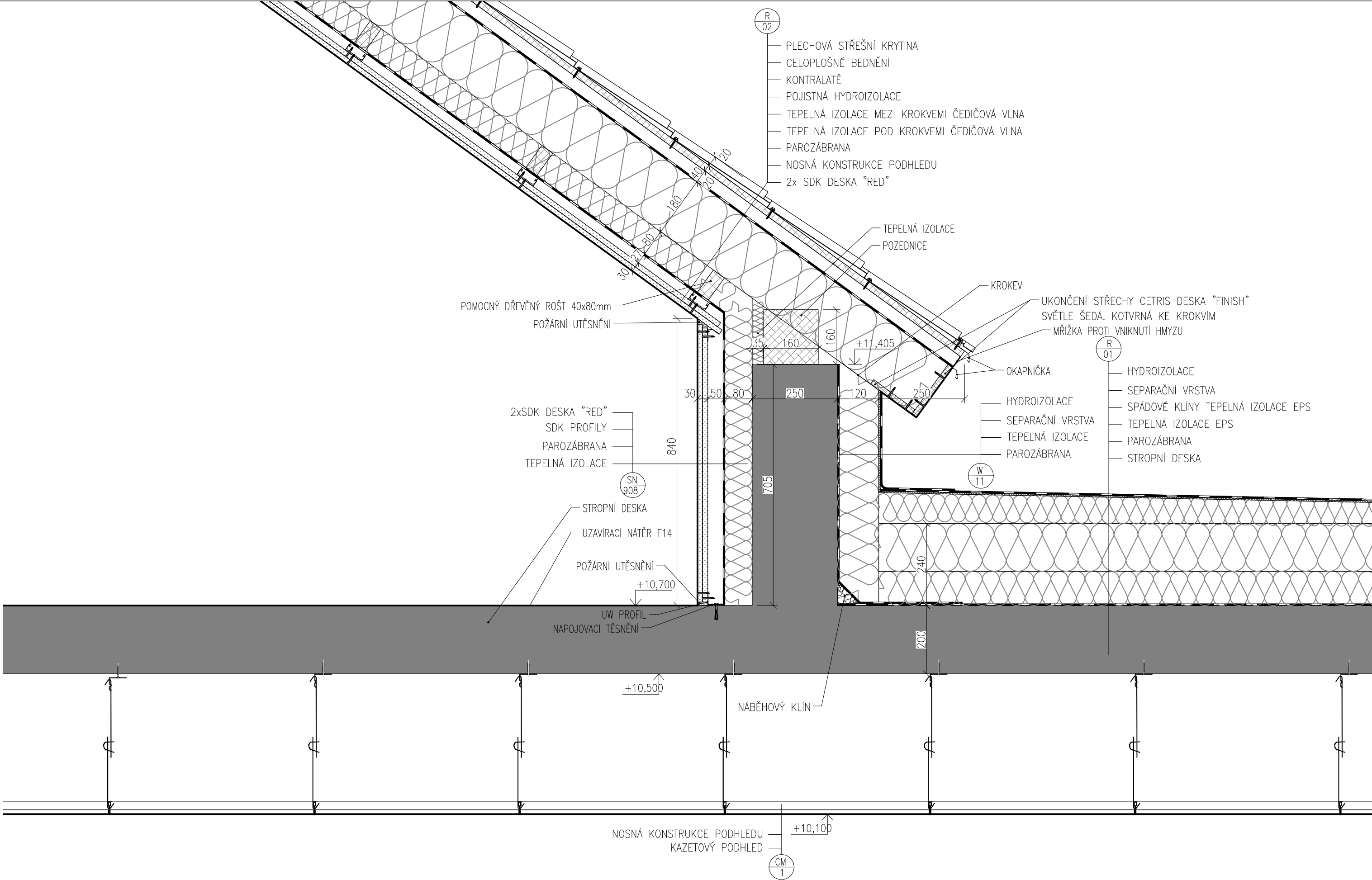
DATUM: 21.12.2018	POLIKLINIKA LANŠKROUN	DPS
REVIZE: 00	DETAIL ATIKY U PROSKLENÉ FASÁDY	03



DATUM: 21.12.2018	POLIKLINIKA LANŠKROUN	DPS
REVIZE: 00	DETAIL ATIKY	04

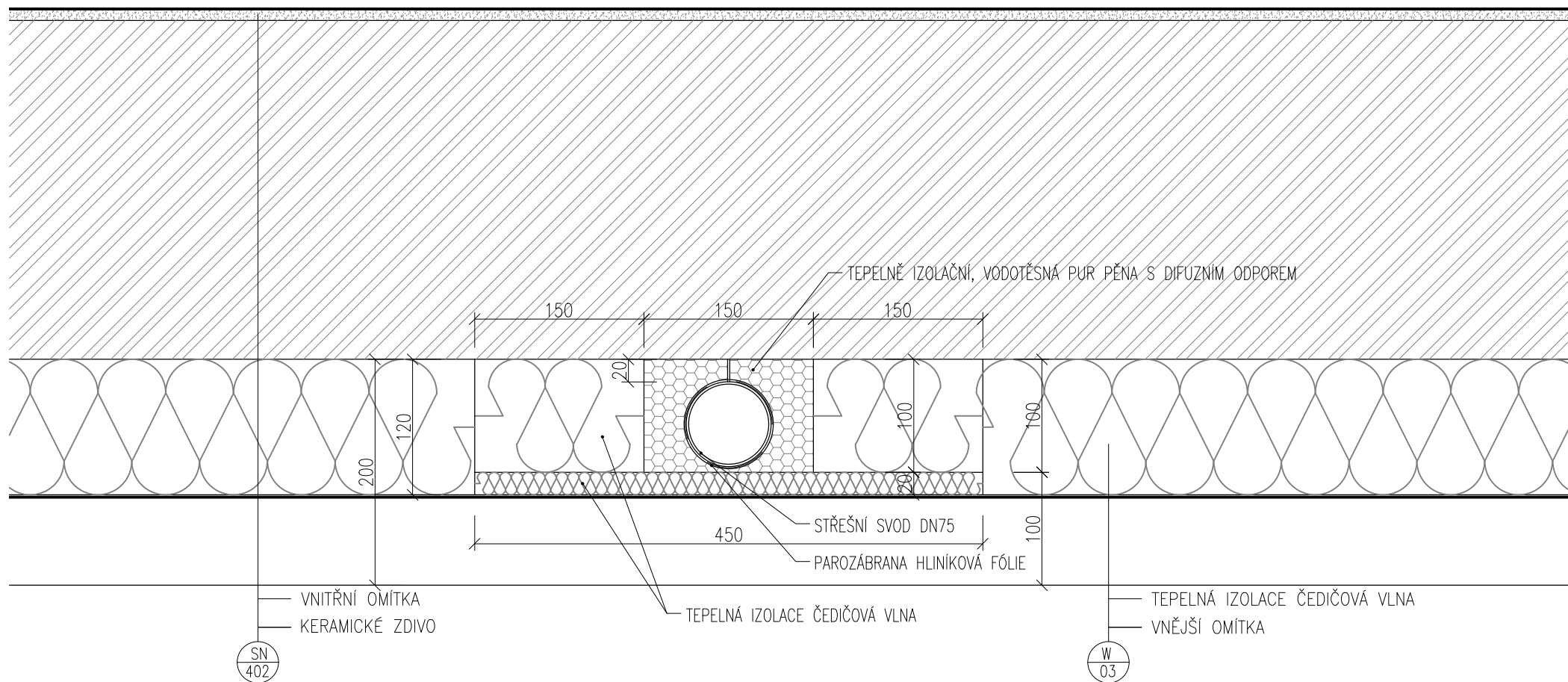


DATUM: 21.12.2018	POLIKLINIKA LANŠKROUN	DPS
REVIZE: 00	DETAIL FASÁDY U TERASY	05

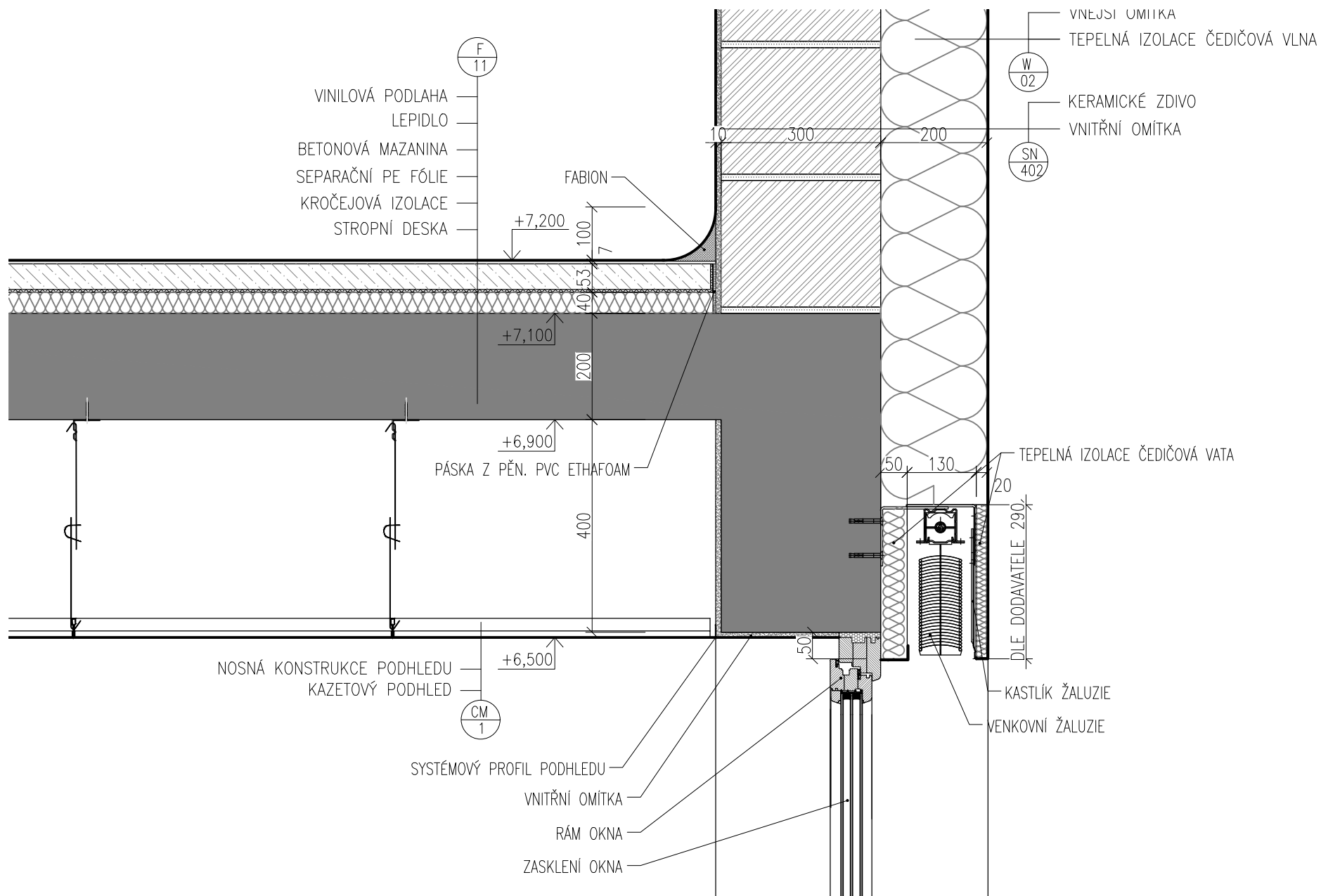


DATUM: 21.12.2018	POLIKLINIKA LANŠKROUN	DPS
REVIZE: 00	DETAIL MEZI PLOCHOU A ŠIKMOU STŘECHOU	06

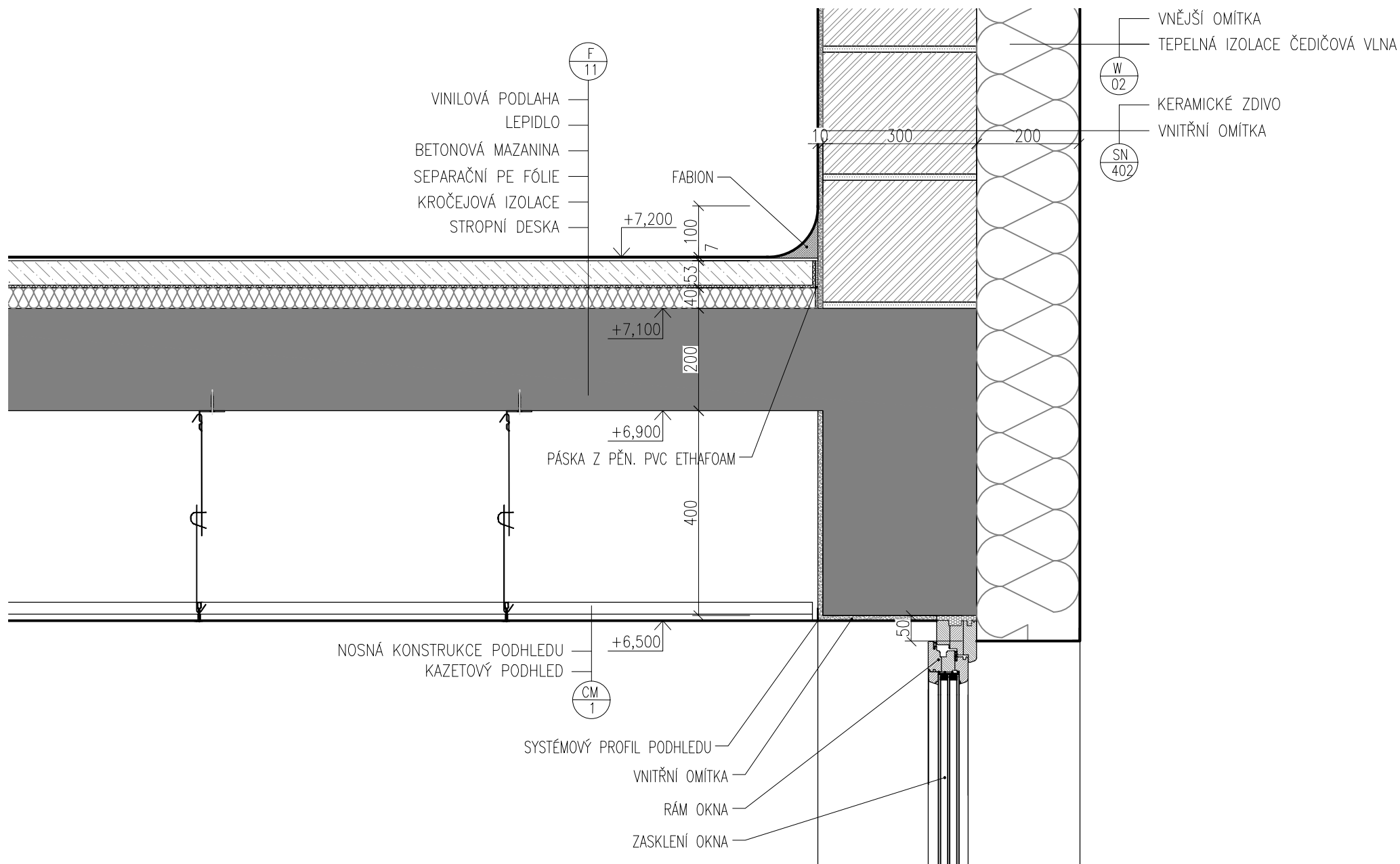




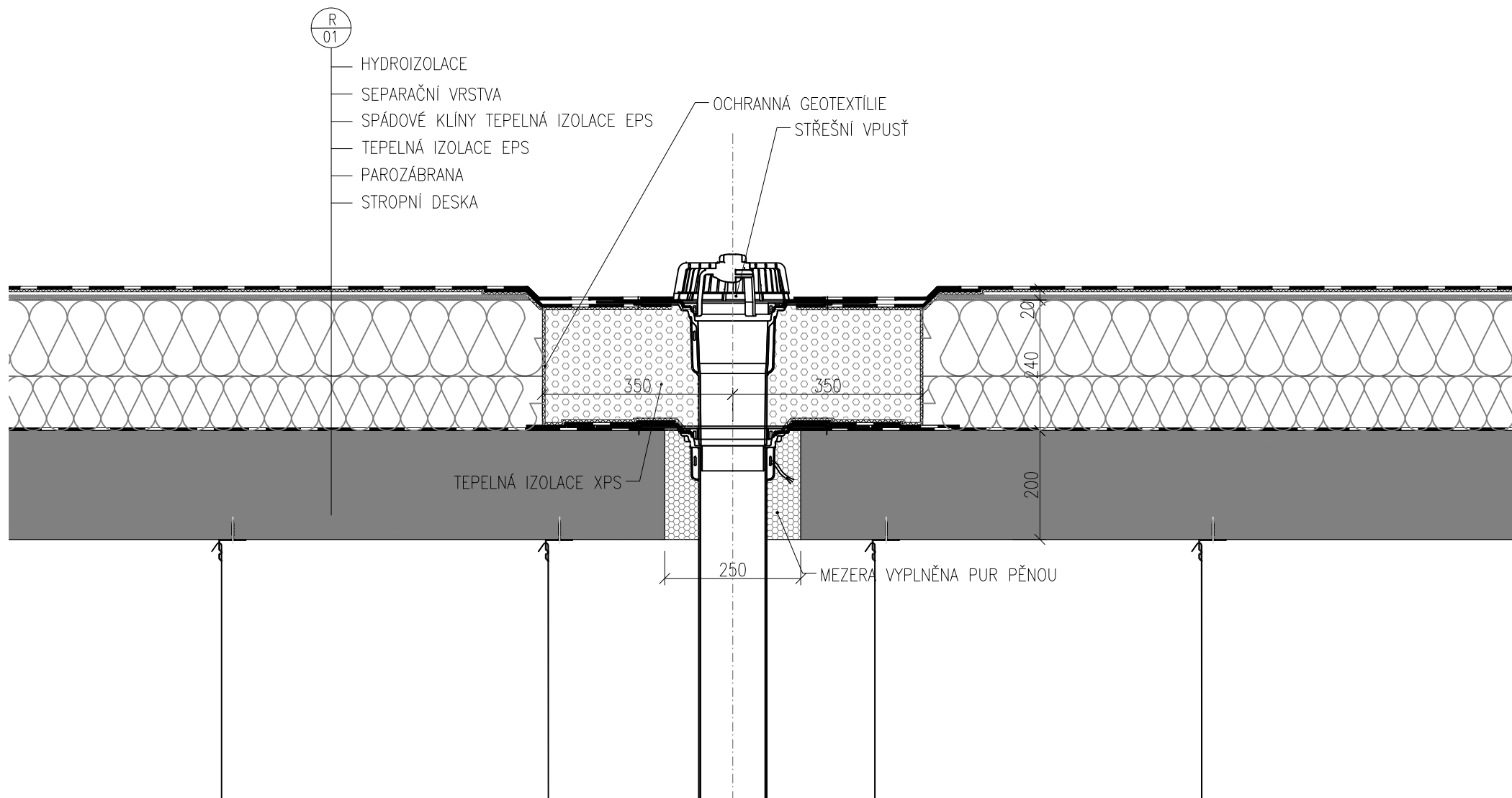
DATUM: 21.12.2018	POLIKLINIKA LANŠKROUN	DPS
REVIZE: 00	DETAIL SVODU VE FASÁDĚ	07



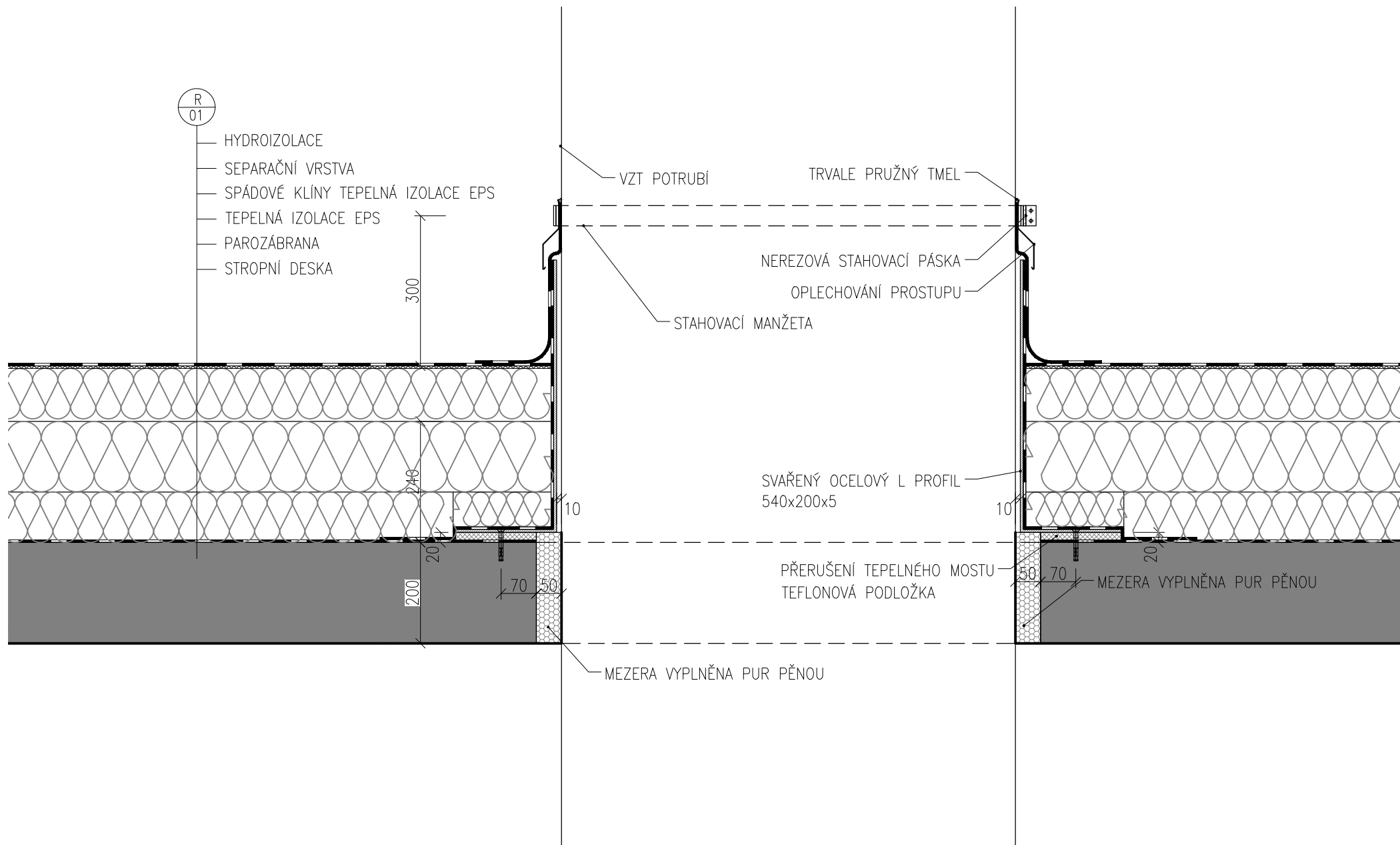
DATUM: 21.12.2018	POLIKLINIKA LANŠKROUN	DPS
REVIZE: 00	DETAIL NADPRAŽÍ OKNA S VNĚJŠÍ ŽALUZIÍ	08



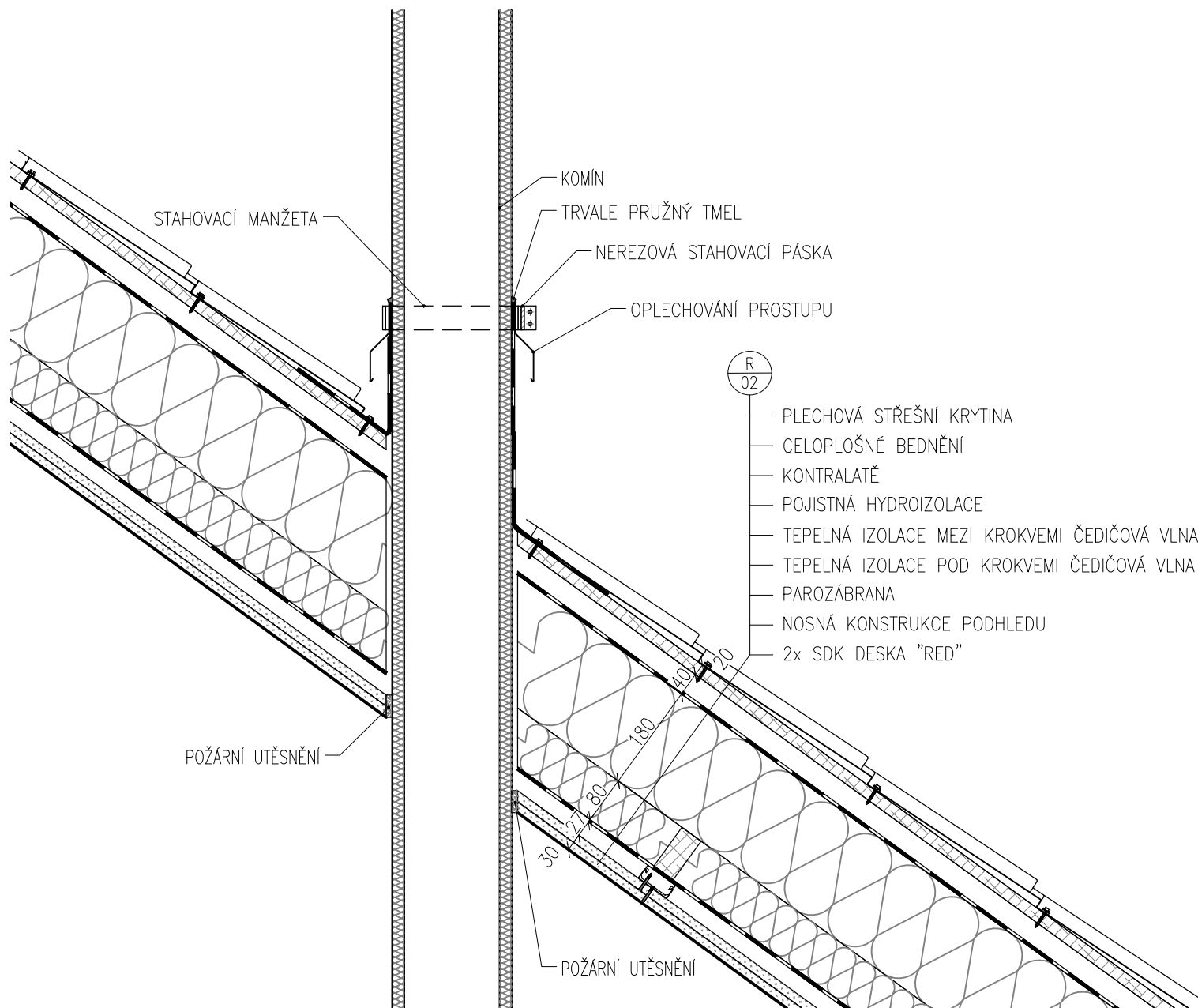
DATUM: 21.12.2018	POLIKLINIKA LANŠKROUN	DPS
REVIZE: 00	DETAIL NADPRAŽÍ OKNA	09



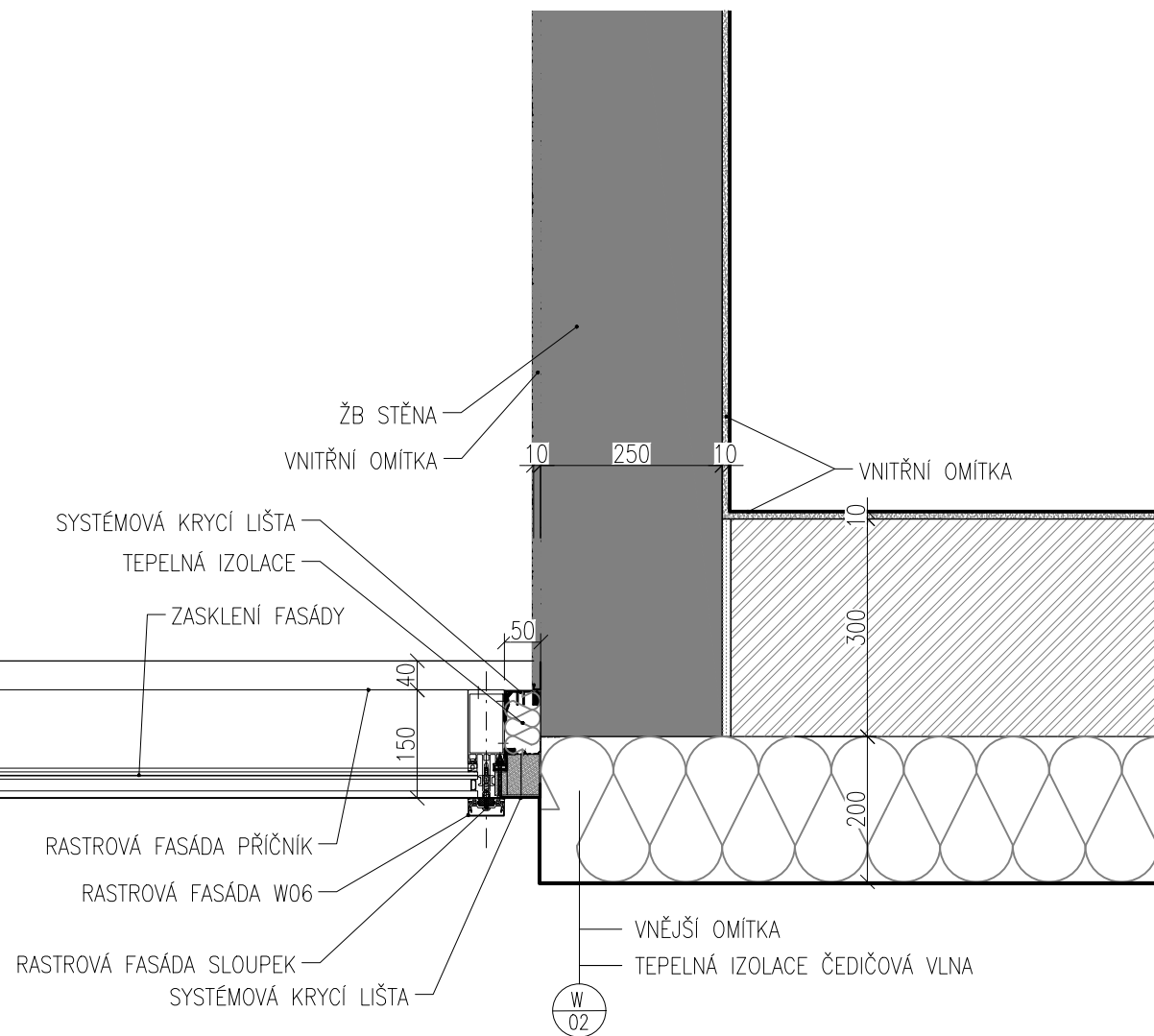
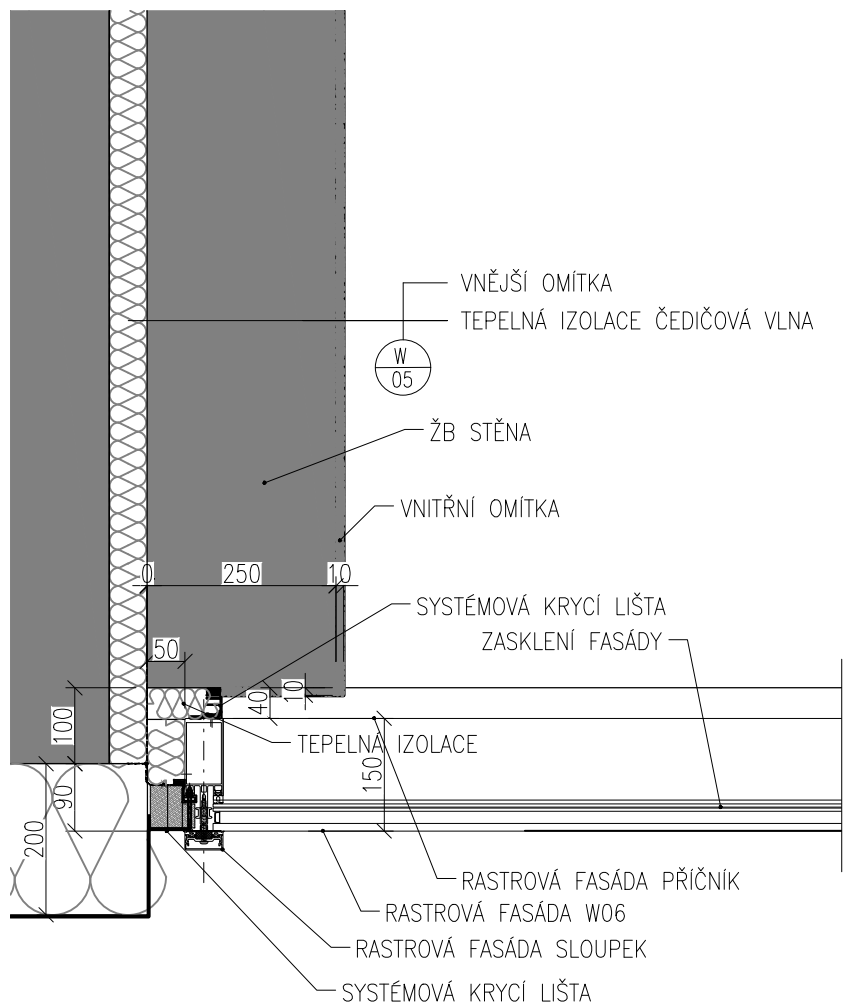
DATUM: 21.12.2018	POLIKLINIKA LANŠKROUN	DPS
REVIZE: 00	DETAIL STŘEŠNÍ VPUSTI	10



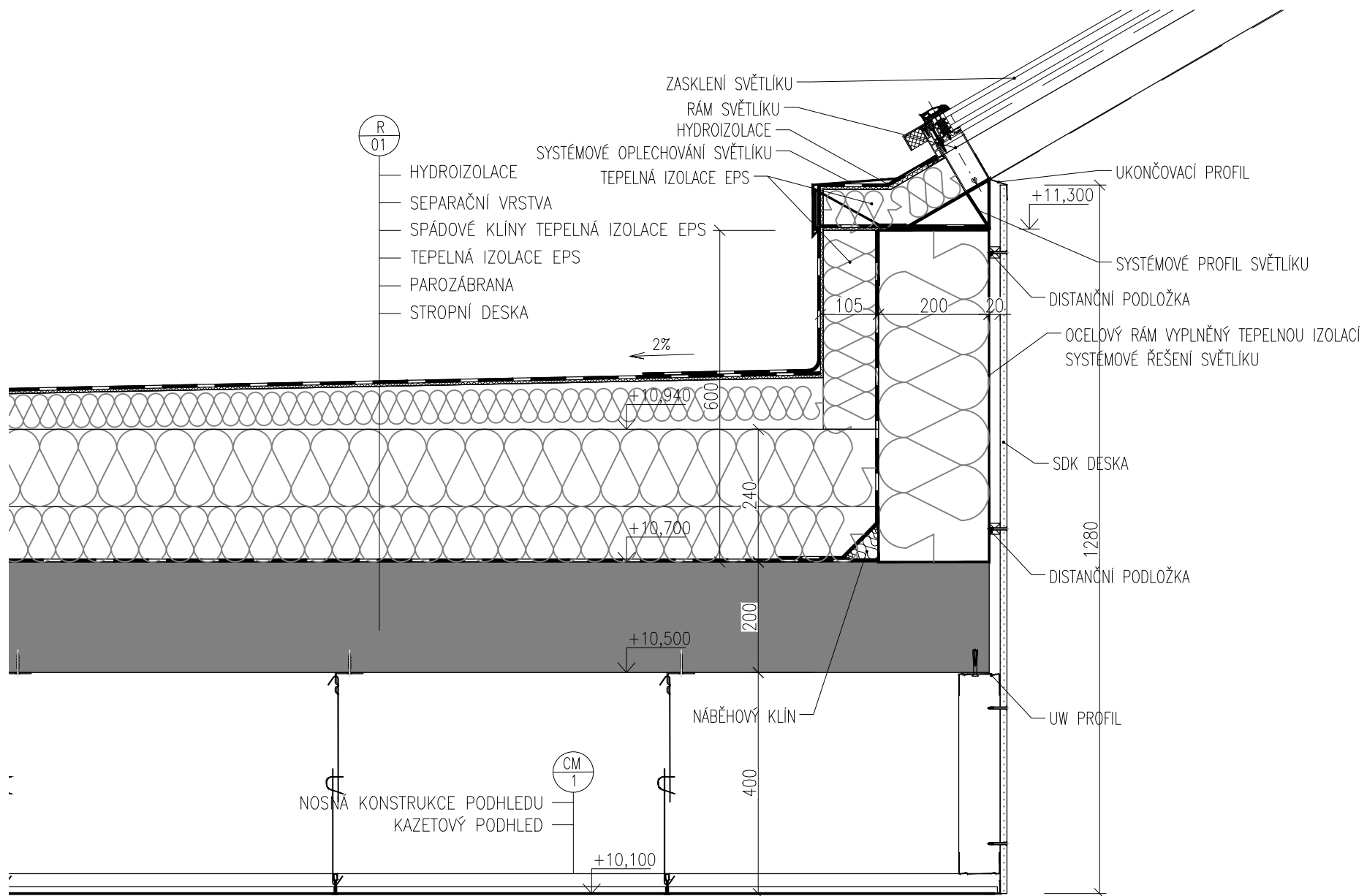
DATUM: 21.12.2018	POLIKLINIKA LANŠKROUN	DPS
REVIZE: 00	DETAIL PROSTUPU VZT	11



DATUM: 21.12.2018	POLIKLINIKA LANŠKROUN	DPS
REVIZE: 00	DETAIL NÁVAZNOSTI STŘECHY NA KOMÍN	12



DATUM: 21.12.2018	POLIKLINIKA LANŠKROUN	DPS
REVIZE: 00	DETAILY UKONČENÍ FASÁDY	13



DATUM: 21.12.2018	POLIKLINIKA LANŠKROUN	DPS
REVIZE: 00	DETAIL SVĚTLÍKU	14